



WEB - SCADA

АИС «Полигон»

Автоматизированная информационная система по весовому учету на объектах обработки, утилизации, обезвреживания и размещения ТКО



АИС «Полигон»

Единая система, позволяющая вести учет поступающего мусора на территорию объекта *или группы объектов*

Рег.оператор ТКО, МСК, МПК, Полигон ТБО / ТКО

Цели внедрения

Контроль доступа на территорию объекта с применением фото-видеофиксации

Автоматизация процесса взвешивания на автомобильных и вагонных весах

Контроль и управление транспортными потоками на территории

Автоматизация сбытовой деятельности

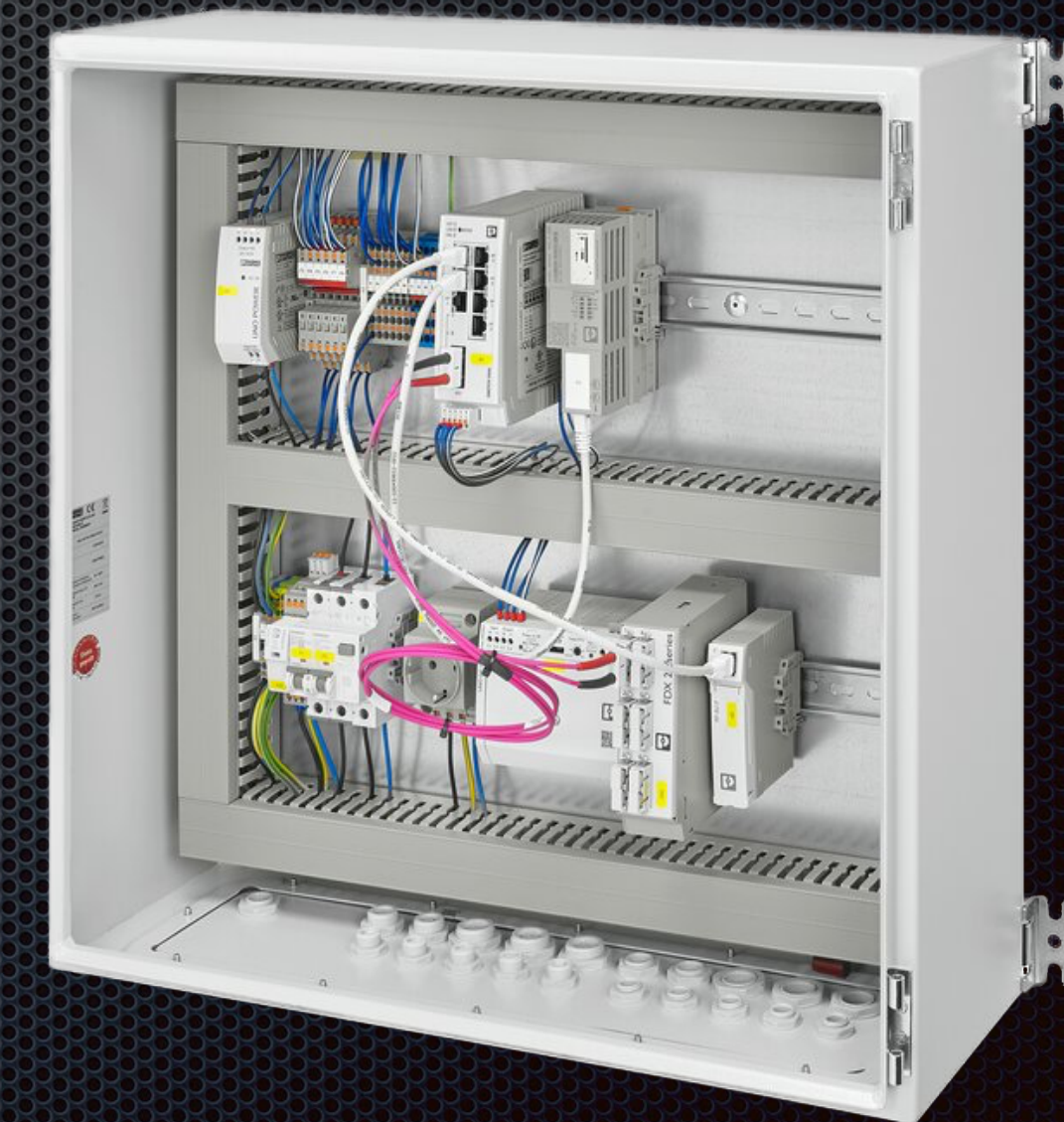
Контроль доступа

- Все проезды, где необходимо автоматизированное управление оснащаются шкафом с автоматикой и сопутствующим оборудованием
Светофоры, электронное табло, камеры, лидары, датчики присутствия, исполнительное оборудование (шлагбаум, ворота), ...
- Транспортные средства оснащаются индивидуальными пропусками на основе RFID
100% идентификация транспортных средства
- Как вспомогательное или альтернативное средство идентификации транспортного средства может выступать определение гос номера посредством AI
*90% распознавание номера при коробочном решении
98% при адаптивной настройке (дообучении)*
- Автоматика принимает решение о допуске на основе ответа от информационной системы заказчика или опираясь на данные, предварительно загруженные в систему
Интеграция посредством REST API, MQTT, ...
- В момент допуска на территорию, производится фото-видеофиксация
Данные о проезде фиксируются в технологическом журнале



Автоматизированное взвешивание автотранспорта

- Все весы оснащаются шкафом с автоматикой и сопутствующим оборудованием (со стороны въезда и выезда)
Светофоры, электронное табло, камеры, лидары, датчики присутствия, шлагбаумы
- Интеграция с весовыми терминалами различных производителей
Вендоры: CAS, Нева, МИ ВДА, Тензо-М, ...
- Проезд фиксируется в системе автоматически по следующему алгоритму:
 - Транспорт детектируется с одной из сторон весов, происходит его идентификация (по *RFID-метке*)
 - Транспорт запускается на весы, после успокоения веса происходит его фиксация, так же происходит фотографирование ТС с трех ракурсов
 - Транспорт выпускается с весов, проезд сохраняется и отправляется на АРМ* оператору



* АРМ - автоматизированное рабочее место

Автоматизированное взвешивание автотранспорта

➤ АРМ оператора принимает данные о проезде от контроллера с полевого уровня
Объединяет грузенный проезд и порожний одного ТС в единый рейс с просчетом итогового веса груза

➤ Если ТС на полевом уровне не удалось идентифицировать, происходит попытка определения гос номера по фотографии средствами компьютерного зрения
Так же есть возможность оператору самостоятельно руками заполнить поле гос номера

➤ Арм полностью автономен и может работать без связи с сервером
Как только связь с сервером будет восстановлена, данные будут отправлены на него, а справочники на АРМ будут обновлены данными с сервера

➤ Есть возможность принимать платежи на АРМ и печатать чеки,
используя подключенный ККМ**

➤ При необходимости, оператор может производить замеры в ручном режиме, используя АРМ



* АРМ - автоматизированное рабочее место

** ККМ - контрольно-кассовая машина

Пример интерфейсов

Рейсы 26.02.2025 20:32:19

Список операций

Время	Кассир	Сумма	Операция	Оплата	Тип груза	ТС
26.02.2025 20:06:21		3300.48	Внесение	Безналичными	CO IV	P778CE125
26.02.2025 19:43:28		4125.65	Внесение	Безналичными	OB IV	E894EB125
26.02.2025 19:36:24		922.81	Внесение	Безналичными	OB V	X272XO125
26.02.2025 19:10:49		807.46	Внесение	Безналичными	OB V	M248XE125
26.02.2025 18:58:31		1856.54	Внесение	Наличными	OB IV	A836AB125
26.02.2025 18:39:07		1845.62	Внесение	Наличными	OB V	M832XB125
26.02.2025 18:34:04		1960.97	Внесение	Безналичными	OB V	P439UN25
26.02.2025 18:31:19		1443.98	Внесение	Безналичными	OB IV	P644CM125
26.02.2025 18:22:22		6394.76	Внесение	Безналичными	OB IV	H136BT125
26.02.2025 18:19:04		1443.98	Внесение	Безналичными	OB IV	T690MT25
26.02.2025 18:04:15		2307.02	Внесение	Наличными	OB V	K640CK125
26.02.2025 18:01:06		922.81	Внесение	Безналичными	CO V	O568EA125

Рейсы 26.02.2025 21:01:36

Список рейсов

Время	Номер	Вес			Тип	Назначение
		Полный	Пустой	Груз		
26.02.25 20:57:20	M674TH125	9700.00	0.00	9700.00		
26.02.25 20:56:18	O808BX25	5550.00	4840.00	710.00	CO V	Временная №3
26.02.25 20:52:30	C504XK125 ООО "J..."	7500.00	0.00	7500.00	OB V	Временная №3
26.02.25 20:43:42	M674TH154 ООО "C..."	11350.00	9600.00	1750.00	CO V	Временная №3

Детали рейса | Оформить оплату | В неучёт



Рейсы 14.04.25 14:35:46 H664CB125 МБУ "СГТ" 9450.00 9350.00 100.00 OB V Временная №3

Детали рейса от 14 апреля 2025 г. 14:34 Вес: 13700 кг

Гос. номер	<input type="text"/>	Замер веса
Тип кузова	Самосвал	Оформить оплату
Компания	АО "..."	В неучёт
Вес ТС с грузом (кг)	13700,00	
Вес ТС без груза (кг)	10900,00	
Вес груза (кг)	2800,00	
Наличие прицепа	<input type="checkbox"/>	
Груз	CO V	
Источник	Первичка	
Назначение	Сортировка	Сохранить

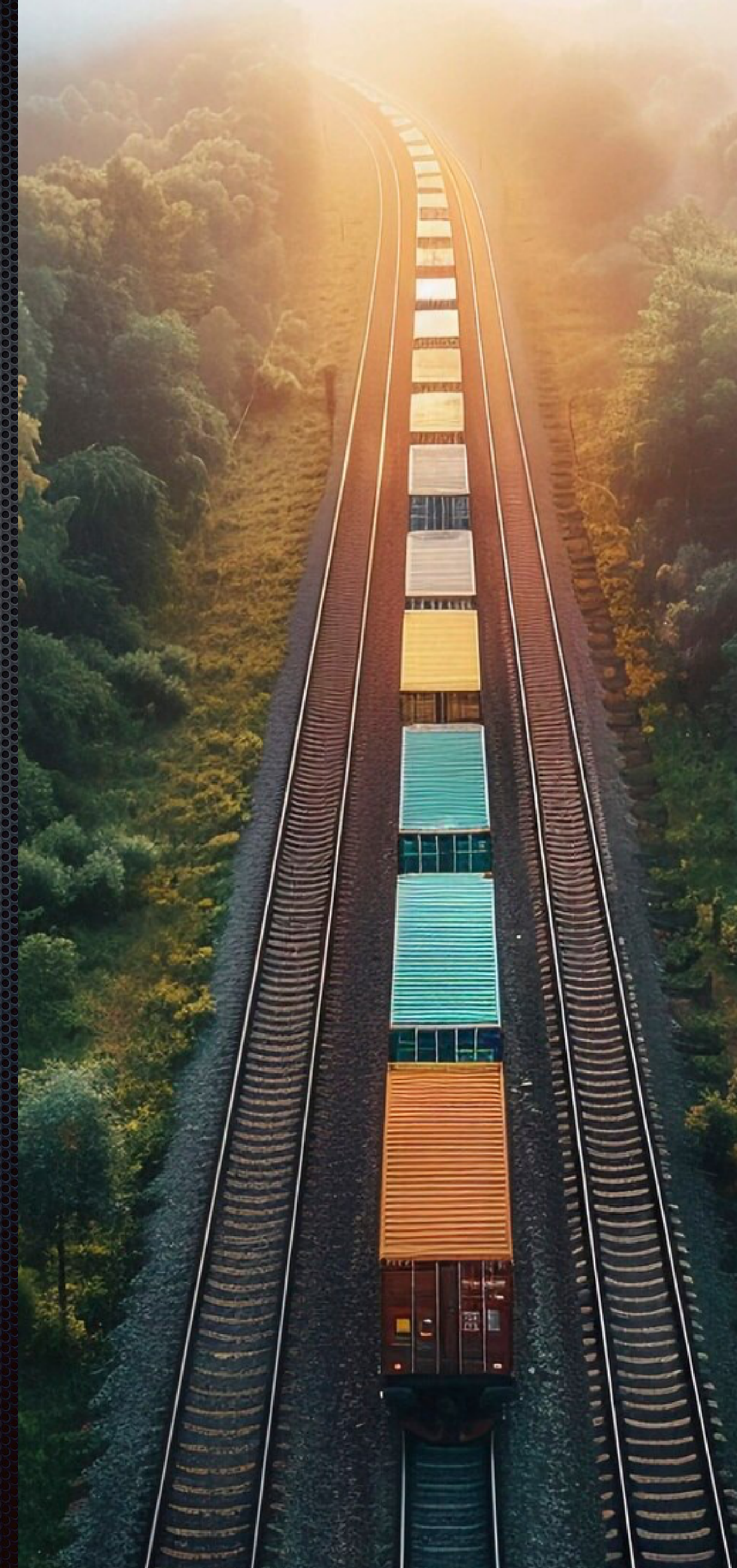
14:22:23

Автоматизированное взвешивание вагонов

- Синхронизация весовых параметров с номерами вагонов
- Управление взвешиванием в движении осуществляется посредством встроенных и внешних датчиков колесных пар
- Фото-видеофиксация момента измерения
- Полностью автоматизированное взвешивание в движении
- Интеграция с весовым терминалом ВРТ-4



Являемся партнером
ООО «СТАТЕРА»



Работа с данными

Данные с АРМ поступают на сервер.

- На сервере данные представлены в виде журналов, обладающих расширенным набором фильтров, для просмотра интересующей информации

Фильтры по дате или диапазону дат, по МПК, по перевозчику, весам, типу и источнику груза, ...

- Поддержка неограниченного кол-ва МПК
- Ограничение доступа в соответствии с правами и принадлежностью объектов
- Личный кабинет перевозчика с отображением информации по его ТС
В одном кабинете информация со всех МПК
- Экспорт данных в PDF, Excel, CSV
- Отправка данных в другие системы (при наличии API), в том числе государственные – УТКО



Пример интерфейсов

Весовой учёт

01.03.2025 - 31.03.2025

PDF Excel CSV Печать

Показать 10 записей

Время	МПК	Весы	Перевозчик	ТС			Груз	Источник	Направление	Брутто
				Гос Номер	Марка	Тип				
01.03.2025 01:18:14	КГУП	Весы (40т)	ООО	P442TA25	MINISUBISHI CANTER	Будка	ТКО		Временная №3	3.68
01.03.2025 18:11:56	КГУП	Весы (40т)	ООО	P442TA25	MINISUBISHI CANTER	Будка	ТКО		Временная №3	3.62
01.03.2025 22:48:10	КГУП	Весы (40т)	ООО	P442TA25	MINISUBISHI CANTER	Будка	ТКО		Временная №3	3.34
03.03.2025 15:43:57	КГУП	Весы (40т)	ООО	P442TA25	MINISUBISHI CANTER	Будка	ТКО		Временная №3	5.54
05.03.2025 04:00:41	КГУП	Весы (40т)	ООО	P442TA25	MINISUBISHI CANTER	Будка	ТКО		Временная №3	5.26
05.03.2025 07:32:57	КГУП	Весы (40т)	ООО	P442TA25	MINISUBISHI CANTER	Будка	ТКО		Временная №3	3.6

Расширенный фильтр

МПК:

Весы:

Тип груза: CO IV CO V TKO

Перевозчик:

Гос номер:

Источник груза:

Направление:

Весовой учёт

14.04.2025 - 14.04.2025

PDF Excel CSV Печать

Показать 10 записей

Время	МПК	Весы	ТС	Направление	Вес (т)	
					Брутто	Тара
14.04.2025 14:41:54	КГУП	Весы (40т)		Временная №3	8.66	6.66
14.04.2025 14:41:05	КГУП	Весы (40т)		Временная №3	4.32	3.36
14.04.2025 14:37:20	КГУП	Весы (40т)		Временная №3	8.82	5.56
14.04.2025 14:34:33	КГУП	Весы (80т)		Временная №3	13.7	10.0
14.04.2025 14:32:43	КГУП	Весы (40т)		Временная №3	17	12.0
14.04.2025 14:29:51	КГУП	Весы (40т)		Временная №3	9.34	6.16
14.04.2025 14:29:05	КГУП	Весы (40т)		Временная №3	10.1	6.56
14.04.2025 14:28:20	КГУП	Весы (40т)		Временная №3	11.64	6.84
14.04.2025 14:27:07	КГУП	Весы (40т)		Временная №3	11.86	6.44
14.04.2025 14:21:35	КГУП	Весы (80т)		Временная №3	33.15	12.6

Детали рейса

МПК - КГУП

Время фиксации - 14.04.2025 14:41

Место фиксации - Весы (40т)

Перевозчик - ООО " " (")

Транспорт - 0706TH125
Мусоровоз (FAW Без модели)

Тип груза - ТКО

Вес (т) - 8.66 - 6.66 = 2

Источник - " " " "

Назначение - Временная №3

Весовой учёт

31.03.2025 - 31.03.2025

PDF Excel CSV Печать

Показать 10 записей

Время	МПК	Весы	Перевозчик	ТС			Груз	Источник	Направление	Вес (т)			Оплата
				Гос Номер	Марка	Тип				Брутто	Тара	Нетто	
31.03.2025 00:13:24	КГУП	Весы (40т)	ООО	K223HM125	ISUZU FORWARD	Самосвал	ТКО		Временная №3	10.02	5.34	4.68	
31.03.2025 00:27:41	КГУП	Весы (40т)	ООО	A288XU125	MINISUBISHI CANTER	Мусоровоз	ТКО		Временная №3	8.22	5.64	2.58	
31.03.2025 00:29:27	КГУП	Весы (40т)	ООО	E902TX125	Неизвестна	Неизвестный	ТКО		Временная №3	7.78	6.36	1.42	
31.03.2025 00:38:42	КГУП	Весы (40т)	ООО	S080KY125	TOYOTA DYNA	Грузовой-бортовой	ТКО		Временная №3	3.6	2.56	0.94	
31.03.2025 00:39:36	КГУП	Весы (40т)	ООО	Y864MT125	NISSAN DIESEL	Мусоровоз	ТКО		Временная №3	8.56	6.26	2.3	
31.03.2025 00:53:16	КГУП	Весы (40т)	ООО	Y731PP25	Неизвестна	Неизвестный	ТКО		Временная №3	5.74	3.88	1.86	
31.03.2025 00:57:07	КГУП	Весы (40т)	ООО	A197TO125	MINISUBISHI FUSO	Мусоровоз	ТКО		Временная №3	11.84	7.18	4.66	
31.03.2025 00:58:11	КГУП	Весы (40т)	ООО	B782PX125	Неизвестна	Неизвестный	ТКО		Временная №3	4.8	3.06	1.74	
31.03.2025 01:00:00	КГУП	Весы (40т)	ООО	P442TA25	MINISUBISHI CANTER	Будка	ТКО		Временная №3	3.98	3.14	0.84	
31.03.2025 01:04:20	КГУП	Весы (40т)	ООО	K984KP125	ISUZU FORWARD	Мусоровоз	ТКО		Временная №3	11.56	7.28	4.28	



Детали рейса

МПК - КГУП " " "

Время фиксации - 14.04.2025 14:41

Место фиксации - Весы (40т)

Перевозчик - ООО " " (")

Транспорт - 0706TH125
Мусоровоз (FAW Без модели)

Тип груза - ТКО

Вес (т) - 8.66 - 6.66 = 2

Источник - " " " "

Назначение - Временная №3

Пример интерфейсов

Платежи

01.03.2025 - 31.03.2025

PDF Excel CSV Печать

Показать 10 записей

Время	МПК	Перевозчик	ТС	Груз	Вес (т)	Тариф	Сумма	Кассир
01.03.2025 08:20:46	КГУП		P439YH25	CO V	1.2	CO V	2 768,42 P	
01.03.2025 08:50:34	КГУП		O782OX125	CO V	0.65	CO V	1 499,56 P	
01.03.2025 09:42:08	КГУП		C504XK125	ОБ V	2	ОБ V	4 614,04 P	
01.03.2025 09:43:28	КГУП		A758KK125	ОБ V	0.35	ОБ V	807,46 P	
01.03.2025 09:44:52	КГУП		K560MM25	CO V	0.35	CO V	807,46 P	
01.03.2025 09:53:11	КГУП		A997TP125	CO V	0.9	CO V	2 076,32 P	
01.03.2025 10:37:09	КГУП		C763PY125	CO V	4.35	CO V	10 035,54 P	

Расширенный фильтр

МПК: Не выбрано

Тип груза: Не выбрано

Гос номер: Не выбрано

Показать Сбросить

Платежи

01.03.2025 - 31.03.2025

PDF Excel CSV Печать

Показать 10 записей

Время	МПК	Перевозчик	ТС	Груз	Вес (т)	Тариф	Сумма	Кассир	Расчёт	Тип операции
01.03.2025 08:20:46	КГУП		P439YH25	CO V	1.2	CO V	2 768,42 P		Безналичный	Внесение
01.03.2025 08:50:34	КГУП		O782OX125	CO V	0.65	CO V	1 499,56 P		Наличный	Внесение
01.03.2025 09:42:08	КГУП		C504XK125	ОБ V	2	ОБ V	4 614,04 P		Наличный	Внесение
01.03.2025 09:43:28	КГУП		A758KK125	ОБ V	0.35	ОБ V	807,46 P		Безналичный	Внесение
01.03.2025 09:44:52	КГУП		K560MM25	CO V	0.35	CO V	807,46 P		Безналичный	Внесение
01.03.2025 09:53:11	КГУП		A997TP125	CO V	0.9	CO V	2 076,32 P		Наличный	Внесение
01.03.2025 10:37:09	КГУП		C763PY125	CO V	4.35	CO V	10 035,54 P		Безналичный	Внесение
01.03.2025 10:54:39	КГУП		X830MT125	CO V	0.7	CO V	1 614,91 P		Безналичный	Внесение
01.03.2025 11:00:53	КГУП		K428AT125	CO V	0.85	CO V	1 960,97 P		Безналичный	Внесение
01.03.2025 11:01:16	КГУП		O165XK125	CO V	0.5	CO V	1 153,51 P		Безналичный	Внесение

Записи с 1 до 10 из 2 362 записей

Поиск: Что ищете?

2 3 4 5 ... 237 Следующая

Детали рейса

МПК – КГУП

Время фиксации – 01.03.2025 09:29

Место фиксации – Весы (80т)

Перевозчик – Разовый

Транспорт – K560MM25
Будка (MITSUBISHI CANTER)

Тип груза – CO V

Вес (т) – 4 - 3.65 = 0.35

Источник – Первичка

Назначение – Временная №3

Платежи

01.03.2025 - 31.03.2025

PDF Excel CSV Печать

Показать 10 записей

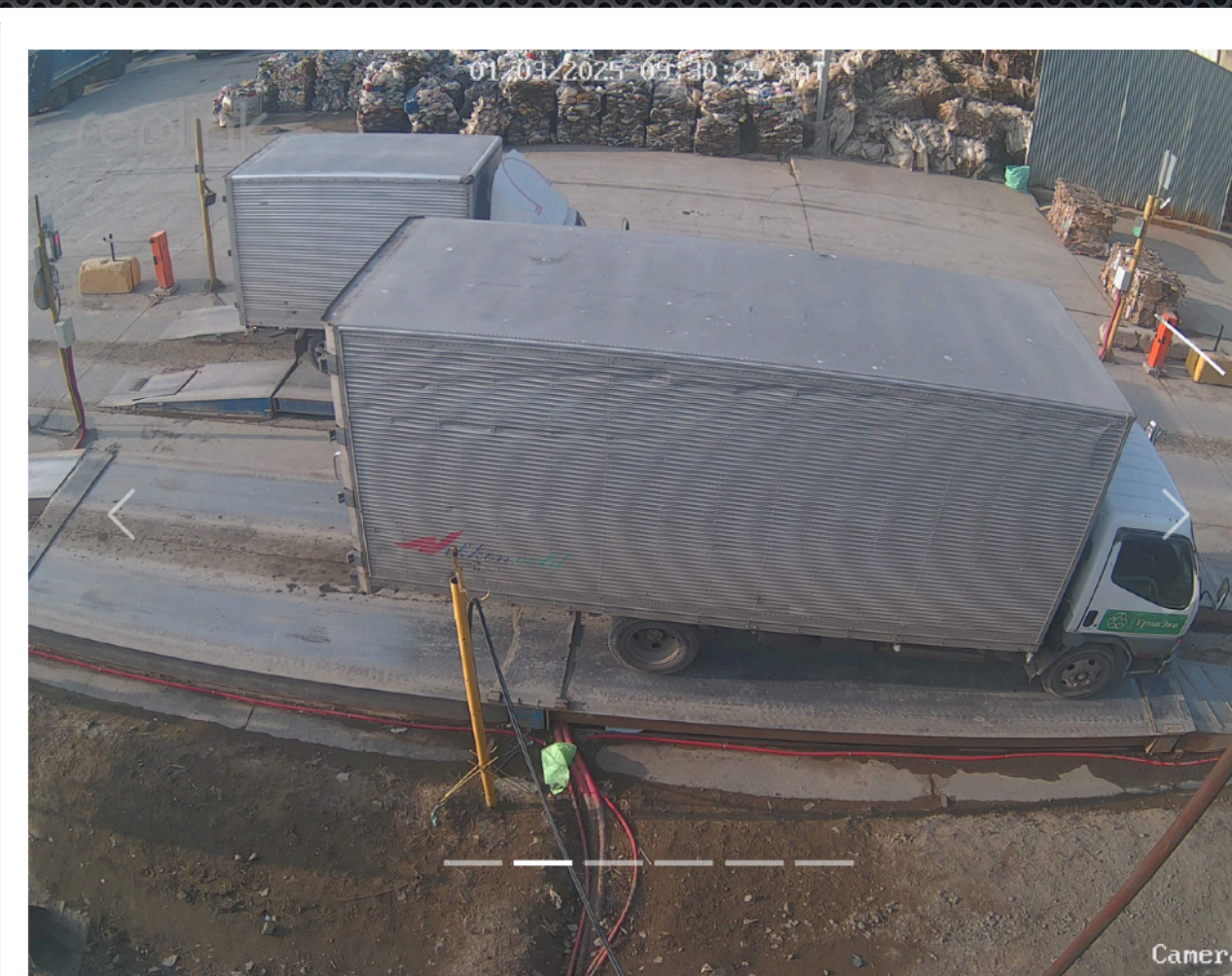
Поиск: Что ищете?

Время	МПК	Перевозчик	ТС	Груз	Вес (т)	Тариф	Сумма	Кассир	Расчёт	Тип операции
01.03.2025 08:20:46	КГУП		P439YH25	CO V	1.2	CO V	2 768,42 P		Безналичный	Внесение
01.03.2025 08:50:34	КГУП		O782OX125	CO V	0.65	CO V	1 499,56 P		Наличный	Внесение
01.03.2025 09:42:08	КГУП		C504XK125	ОБ V	2	ОБ V	4 614,04 P		Наличный	Внесение
01.03.2025 09:43:28	КГУП		A758KK125	ОБ V	0.35	ОБ V	807,46 P		Безналичный	Внесение
01.03.2025 09:44:52	КГУП		K560MM25	CO V	0.35	CO V	807,46 P		Безналичный	Внесение
01.03.2025 09:53:11	КГУП		A997TP125	CO V	0.9	CO V	2 076,32 P		Наличный	Внесение
01.03.2025 10:37:09	КГУП		C763PY125	CO V	4.35	CO V	10 035,54 P		Безналичный	Внесение
01.03.2025 10:54:39	КГУП		X830MT125	CO V	0.7	CO V	1 614,91 P		Безналичный	Внесение
01.03.2025 11:00:53	КГУП		K428AT125	CO V	0.85	CO V	1 960,97 P		Безналичный	Внесение
01.03.2025 11:01:16	КГУП		O165XK125	CO V	0.5	CO V	1 153,51 P		Безналичный	Внесение

Итого: 5 223 508,21 P

Записи с 1 до 10 из 2 362 записей

Предыдущая 1 2 3 4 5 ... 237 Следующая



Детали рейса

МПК – КГУП

Время фиксации – 01.03.2025 09:29

Место фиксации – Весы (80т)

Перевозчик – Разовый

Транспорт – K560MM25
Будка (MITSUBISHI CANTER)

Тип груза – CO V

Вес (т) – 4 - 3.65 = 0.35

Источник – Первичка

Назначение – Временная №3

Пример интерфейсов

Весовой учёт / Итоги (по направлениям)

14.04.2025 - 14.04.2025

PDF Excel CSV Печать

Показать 10 записей

МПК	Направление	Груз	Вес (т)
	Временная №3	Картон	1.86
	Временная №3	ОБ V	112.79
	Временная №3	СО IV	2.45
	Временная №3	СО V	428.48
	Временная №3	ТКО	534.46
	Полигон	СО V	1.8
	Полигон	ТКО	8.46
	Полигон	Хвосты	7.7

Неучтённые рейсы

14.04.2025 - 14.04.2025

PDF Excel CSV Печать

Показать 10 записей

Время	МПК	Весы	Перевозчик	ТС			Груз	Источник	Направление	Вес (т)			Оплата
				Гос Номер	Марка	Тип				Брутто	Тара	Нетто	
14.04.2025 07:17:00	КГУП	Весы (80т)		O762HB125	NISSAN ATLAS	Мусоровоз	ОБ V	Первичка	Временная №3	8.25	5.25	3	
14.04.2025 08:07:13	КГУП	Весы (80т)		A180BC125	ISUZU CYZ51K	Самосвал	СО V	Первичка	Временная №3	16.3	11.93	4.37	
14.04.2025 08:44:48	КГУП	Весы (40т)		B948KX25	Неизвестна	Неизвестный	ОБ V	Первичка	Временная №3	1.7	0	1.7	
14.04.2025 08:48:00	КГУП	Весы (80т)		B948KX25	Неизвестна	Неизвестный	СО V	Первичка	Временная №3	1.7	0	1.7	
14.04.2025 09:13:52	КГУП	Весы (40т)		O976KA125	ISUZU FORWARD	Мусоровоз	ТКО		Временная №3	6.58	6.44	0.14	
14.04.2025 09:16:06	КГУП	Весы (80т)		M661AT125	Неизвестна	Неизвестный	ОБ V	Первичка	Временная №3	21.2	21.05	0.15	
14.04.2025 09:44:42	КГУП	Весы (80т)		V385PO125	Неизвестна	Неизвестный	ОБ V	Первичка	Временная №3	17.7	13.45	4.25	
14.04.2025 09:55:27	КГУП	Весы (80т)		O086CO125	SITRAK C7H	Грузовой-самосвал	СО V	Первичка	Временная №3	36.4	16.5	19.9	

Весовой учёт

По компании

Итоги

Итоги (по направлениям)

Неучтённые рейсы

01.03.2025 - 31.03.2025

PDF Excel

Показать 10 записей

МПК	Перевозчик	Груз	Вес (т)	Сумма
КГУП		СО IV	46.8	193 078,08 Р
КГУП		Грунт	679.29	179 672,19 Р
КГУП		СО IV	214.11	883 332,21 Р
КГУП		СО V	141	325 289,82 Р
КГУП		СО V	99.63	229 848,41 Р
КГУП		ОБ IV	0.61	2 516,65 Р
КГУП		СО V	6.51	15 018,70 Р
КГУП		СО V	1.9	4 383,34 Р
КГУП		ОБ V	33.6	77 515,92 Р
КГУП		СО V	26	59 982,55 Р
Итого:			65276.20	47 287 898,73 Р

Записи с 1 до 10 из 242 записей

Весовой учёт (по компании)

14.04.2025 - 14.04.2025

PDF Excel CSV Печать

Показать 10 записей

Время	МПК	Весы	Перевозчик	ТС			Груз	Источник	Направление	Вес (т)			Сумма
				Гос Номер	Марка	Тип				Брутто	Тара	Нетто	
14.04.2025 00:06:05	КГУП	Весы (40т)	ООО	A985OE125	NISSAN CANTER	Самосвал	ТКО		Временная №3	6.72	3.54	3.18	0,00 Р
14.04.2025 00:08:34	КГУП	Весы (40т)	ООО	A197TO125	NISSAN FUSO	Мусоровоз	ТКО		Временная №3	11.46	7.3	4.16	0,00 Р
14.04.2025 01:00:17	КГУП	Весы (40т)	ООО	H863OB125	HINO RANGER	Мусоровоз	ТКО		Временная №3	10.86	7.06	3.8	0,00 Р
14.04.2025 02:13:16	КГУП	Весы (40т)	ООО	A197TO125	NISSAN FUSO	Мусоровоз	ТКО		Временная №3	10.56	7.28	3.28	0,00 Р
14.04.2025 02:15:18	КГУП	Весы (40т)	ООО	K223HM125	ISUZU FORWARD	Самосвал	ТКО		Временная №3	8.3	5.56	2.74	0,00 Р
14.04.2025 02:27:45	КГУП	Весы (40т)	ООО	K984KP125	ISUZU FORWARD	Мусоровоз	ТКО		Временная №3	11.8	7.44	4.36	0,00 Р
14.04.2025 02:34:04	КГУП	Весы (40т)	ООО	P728AB125	TOYOTA TOYOCACE	Грузовой	ТКО		Временная №3	3.54	2.58	0.96	0,00 Р
14.04.2025 02:54:12	КГУП	Весы (40т)	ООО	H032EC125	NISSAN DIESEL CONDOR	Мусоровоз	ТКО		Временная №3	10.7	6.68	4.02	0,00 Р
14.04.2025 03:09:05	КГУП	Весы (40т)	ООО	A985OE125	NISSAN CANTER	Самосвал	ТКО		Временная №3	4.42	3.56	0.86	0,00 Р
14.04.2025 05:00:31	КГУП	Весы (40т)	ООО	B011EC125	NISSAN DIESEL	Мусоровоз	ТКО		Временная №3	10.18	6.76	3.42	0,00 Р
Итого:										37.62			4 844,74 Р

Записи с 1 до 10 из 15 записей

Видеоконтроль (стационарное исполнение)

➤ Контроль состояния мест накопления отходов посредством оборудования таких мест системой наблюдения

Есть возможность собирать аналитику с уже установленных на местах накопления камер

➤ Контроль состояния и наполняемости мест накопления

Процент загрузки баков ТКО, баков для сбора пластика, площадок для КГО

➤ Морфология отходов

Определение наличия покрышек, отходов строительства и ремонта, коробок, обрезь деревьев и кустарников, ...

➤ Детекция вбросов

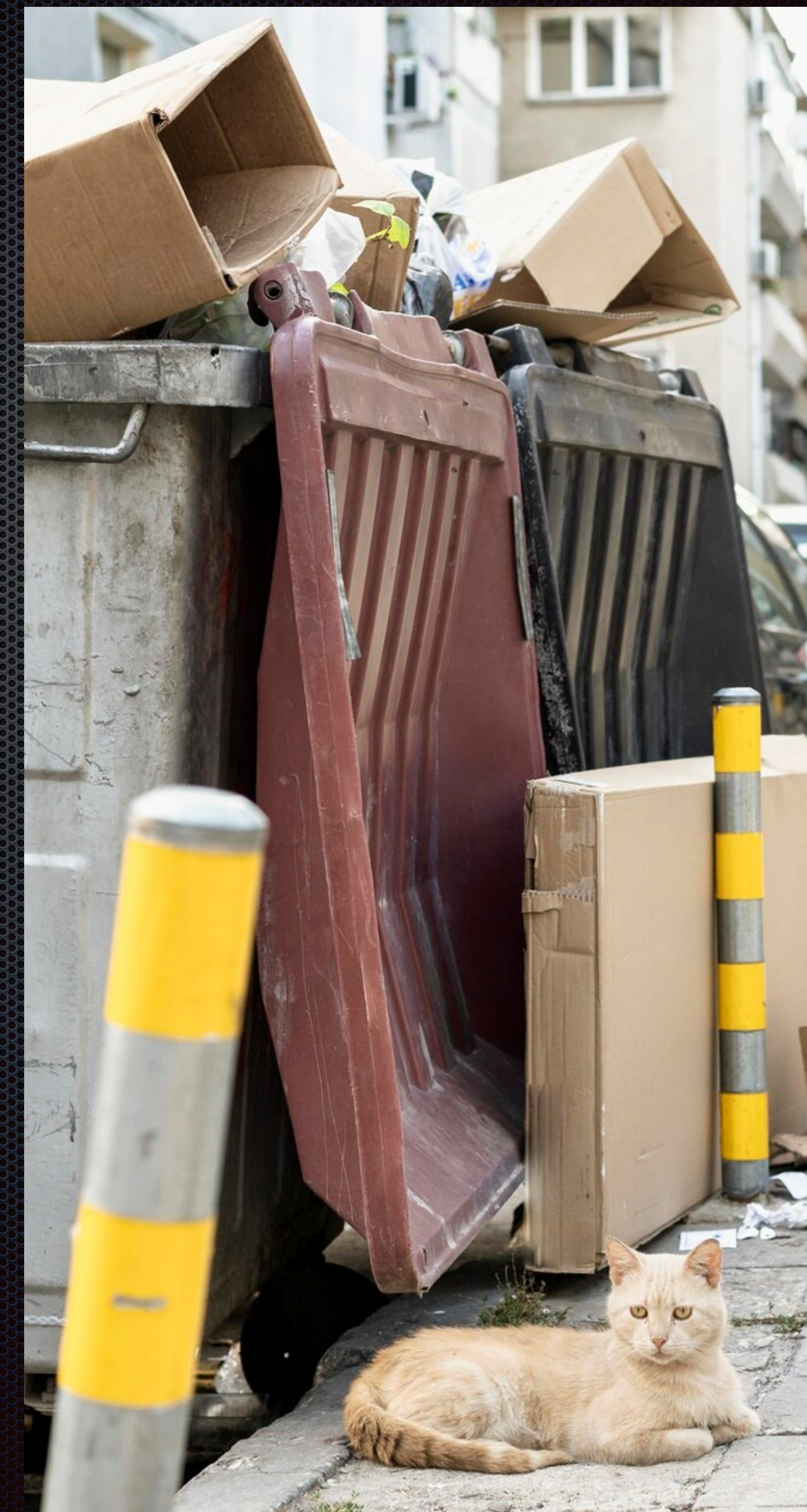
Фиксация момента вброса на видео

➤ Детекция момента обслуживания места накопления перевозчиком

Фиксация времени посещения, фото-фиксация состояния до погрузки и после

➤ Ведение архива для последующего анализа

Фиксация состояния каждые 30 минут



Пример интерфейсов

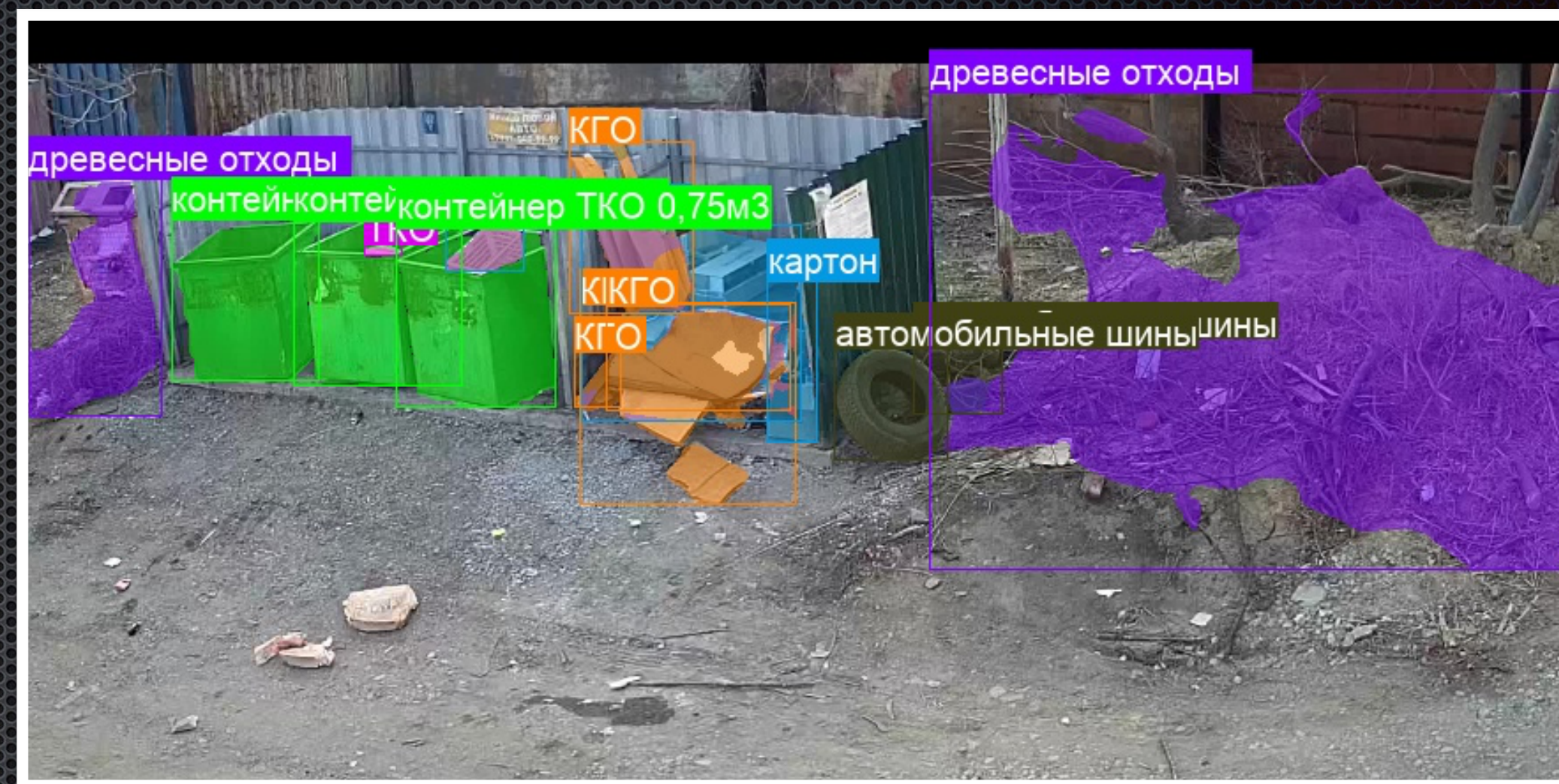
Состояния МН: Архив

Показать 10 записей

17.04.2025

Поиск: Ангарская

Время	Город	Наименование МН (адрес)	Миниатюра	Состояние	Алармы
17.04.25 18:31:17	Артём	Ангарская 12, МН #28		70%	Наличие отходов лесозаготовок, вырубок, обрезь деревьев и кустарников Наличие шин, покрышек, автомобильных камер Наличие Упаковки (картонные коробки)
17.04.25 18:01:13	Артём	Ангарская 12, МН #28		30%	Наличие отходов лесозаготовок, вырубок, обрезь деревьев и кустарников Наличие шин, покрышек, автомобильных камер Наличие Упаковки (картонные коробки)



Состояния МН: Текущее

Показать 10 записей

Поиск: Что ищете?

Город	Наименование МН (адрес)	Время обновления	Степень заполненности	Миниатюра	Последний аларм
Артём	Ангарская 12, МН #28	17.04.25 18:31:17	70%		Время фиксации: 17.04.25 18:31:18 Событие: Наличие отходов лесозаготовок, вырубок, обрезь деревьев и кустарников
Артём	Кирова 58, МН #33	17.04.25 18:40:57	100%		Время фиксации: 17.04.25 18:40:59 Событие: Наличие отходов строительства и ремонта (зеленые и серые мешки из плетенки, битый кирпич, сантехника)
Артём	Ташкентская 1, МН #16	17.04.25 18:46:32	20%		Время фиксации: 17.04.25 16:46:05 Событие: Наличие отходов лесозаготовок, вырубок, обрезь деревьев и кустарников
Артём	Целинная 2, МН #15	17.04.25 18:23:05	40%		Время фиксации: 17.04.25 18:23:06 Событие: Наличие шин, покрышек, автомобильных камер

Состояния МН: Текущее

17-04-2025 18:31:13

Город: Артём
Адрес: Ангарская 12, МН #28
Время фиксации: 17.04.25 18:31:17
Заполненность: 70%

Детали

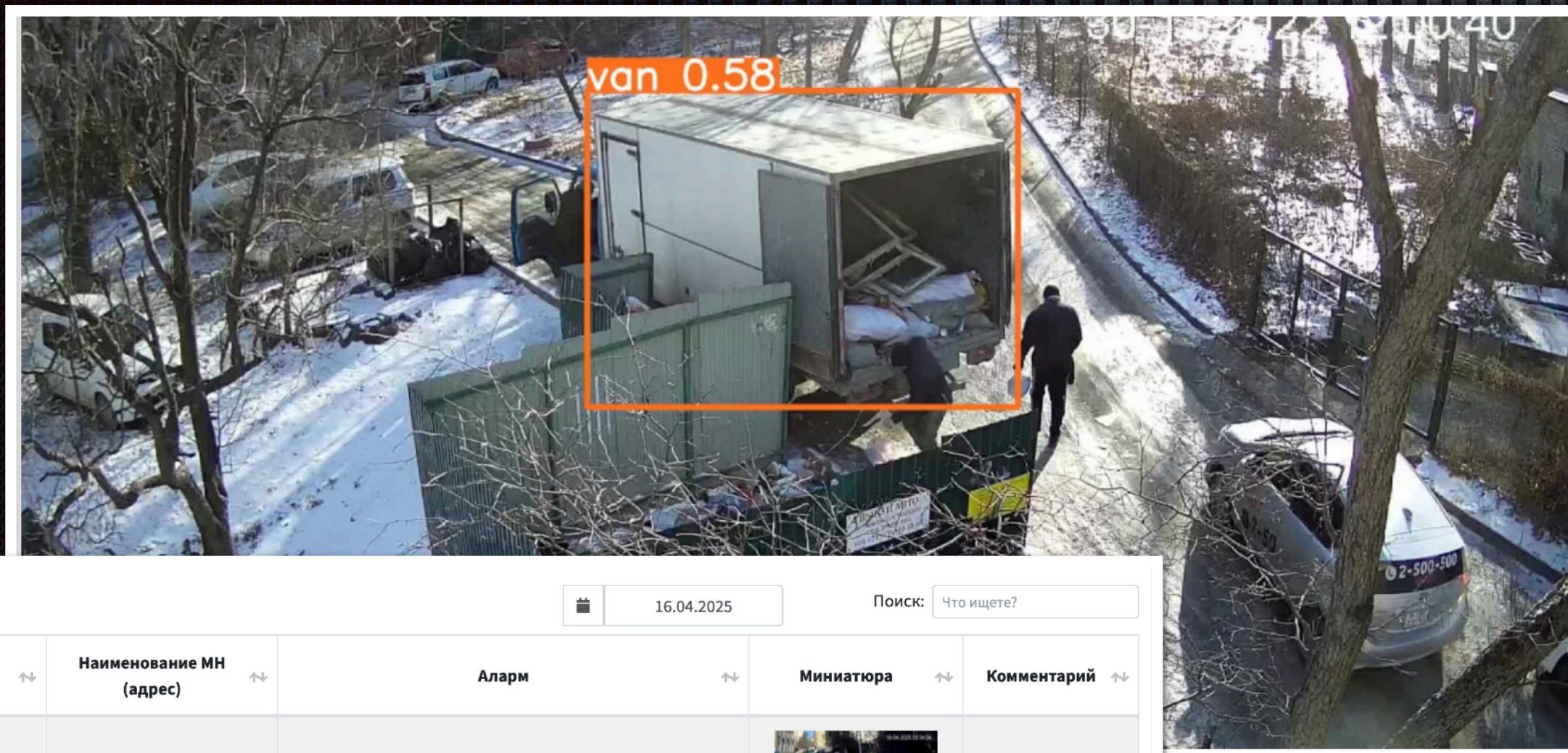
- Наличие отходов лесозаготовок, вырубок, обрезь деревьев и кустарников
- Наличие шин, покрышек, автомобильных камер
- Наличие Упаковки (картонные коробки)

IPC

17.04.25

Время фиксации: 17.04.25 18:23:06

Пример интерфейсов



Показать 10 записей

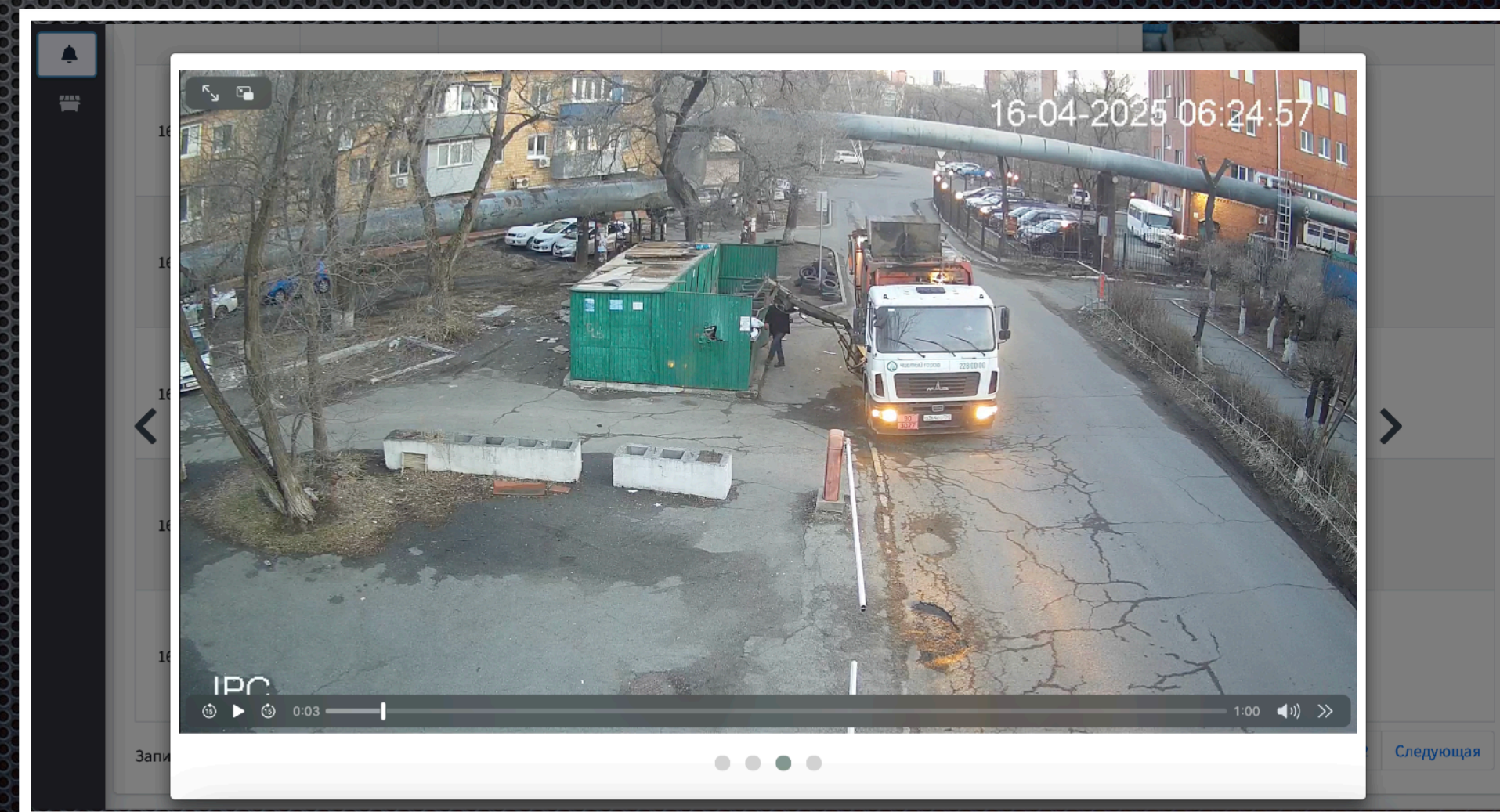
16.04.2025

Поиск: Что ищете?

Время	Город	Наименование МН (адрес)	Аларм	Миниатюра	Комментарий
16.04.25 09:35:36	Владивосток	2-я Круговая 12, МН #34	Фургон закрытого типа (Микроавтобус) рядом с МН		
16.04.25 09:29:30	Владивосток	2-я Круговая 12, МН #34	Легковой автомобиль рядом с МН		
16.04.25 09:25:12	Владивосток	2-я Круговая 12, МН #34	Грузовик открытого типа с отходами рядом с МН		
16.04.25 09:22:59	Владивосток	Фонвизина 17, МН #48	Грузовик открытого типа с отходами рядом с МН		

Записи с 281 до 290 из 313 записей

Предыдущая 1 ... 28 29 30 31 32 Следующая



Видеоконтроль (мобильное исполнение)

➤ Контроль состояния мест накопления отходов посредством оборудования автотранспорта системой видеоаналитики

Оборудование устанавливается на транспорт и работает без участия человека

➤ Контроль состояния и наполняемости мест накопления до и после погрузки

*Фиксация времени посещения, фото-фиксация состояния до погрузки и после
Процент загрузки баков ТКО, баков для сбора пластика, площадок для КГО*

➤ Морфология отходов

Определение наличия крышек, отходов строительства и ремонта, коробок, обрезь деревьев и кустарников, ...

➤ Контроль следования транспорта по маршруту

Фиксация моментов отклонения от маршрута - моменты сбора мусора вне маршрута

➤ Автономная работа без постоянного коннекта с интернетом

Возможна выгрузка данных по прибытию транспорта на станцию через wi-fi

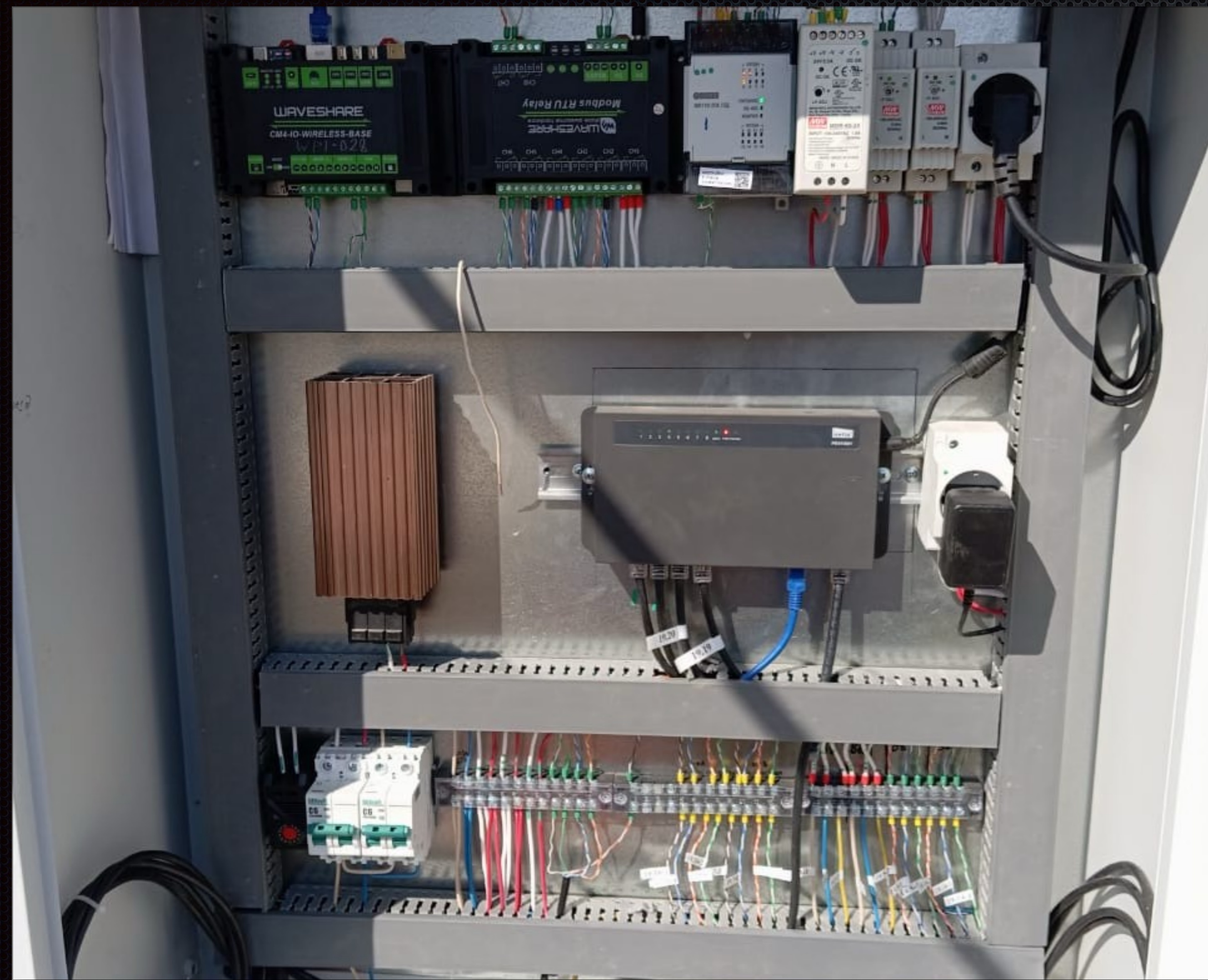


Оборудование контрольных точек
для разного типа транспорта
(автомобильный, железнодорожный)

Контрольная точка - любая точка на маршруте движения, где есть
необходимость фиксировать событие
(КПП, узел погрузки, узел приемки, весоизмерительный комплекс,
сбытовой комплекс, пункт коммерческого осмотра, ...)



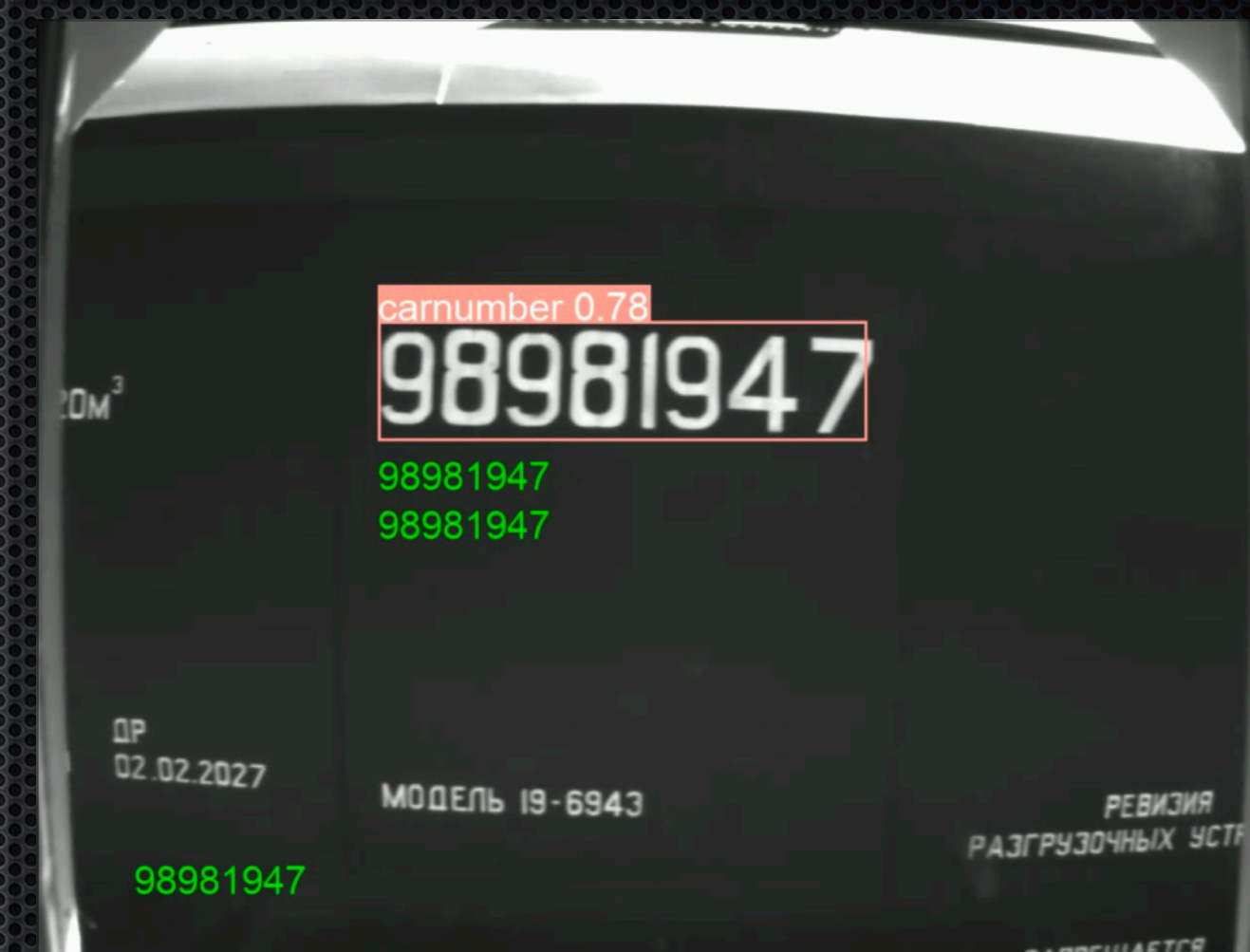
Пример монтажных работ



Пример монтажных работ



Пример монтажных работ



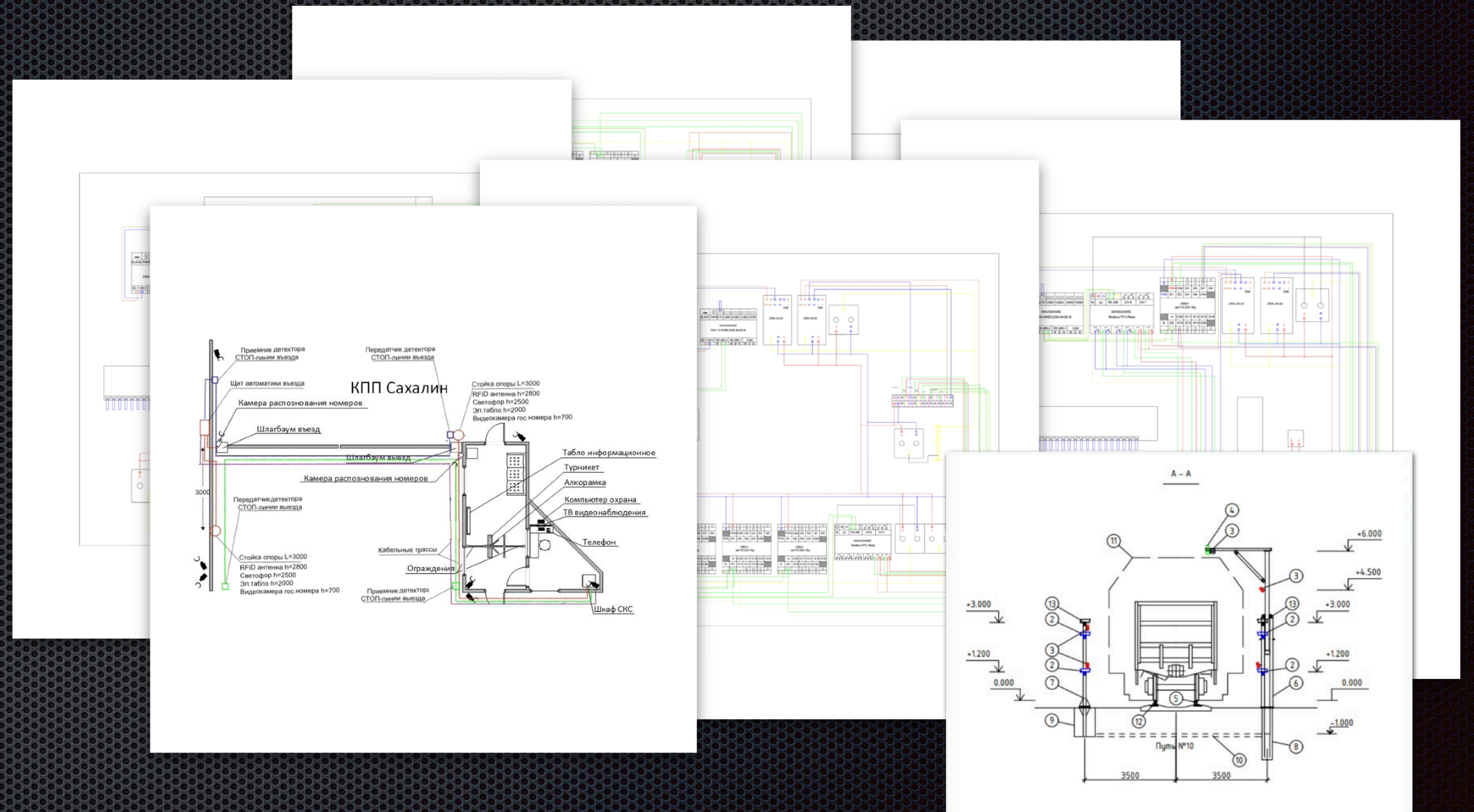
Пример технической документации

➤ Принципиальные схемы щитов

➤ Монтажные схемы

➤ Кабельный журнал

➤ Схемы прокладки



Пример технической документации

1. ВХОД В ЛИЧНЫЙ КАБИНЕТ

Для входа в личный кабинет пользователя (логин) и пароля (данные для авторизации) необходимо ввести их в соответствующие поля.

Расчет стоимости производится на основании тарифной сетки, скаченной с сервера. Обновление тарифов на АРМ-е происходит периодически в фоновом режиме согласно установленному расписанию. Если функция оплаты активирована, то после подтверждения данных рейса, в карточке появится возможность оформить оплату или возврат (в случае если оплата была произведена ранее).

Для действий оплаты/возврата, необходимо нажать на соответствующую кнопку в соответствующем состоянии - «Оформить» или «Возврат» (см. раздел 4.2 «ККТ»).

Плата/возврат фиксируются в журнале операций (см. раздел 4.1 «Список операций»).

РУКОВОДСТВО ПОЛЬЗОВАТЕЛЯ РАБОТА НА АРМ

ПТК «ВЕСОВОЙ УЧЁТ»
ВЕРСИЯ 2.1

ООО «АВТОМАТИКА»



1.4. ЭЛЕМЕНТЫ УПРАВЛЕНИЯ - РАСШИРЕННЫЙ ПОИСК

Расширенный поиск позволяет доопределить параметры поиска с помощью специальных фильтров. Для расширенного поиска доступны следующие фильтры: для выбора даты или диапазона дней, для выбора объектов учета, для выбора объектов учета по содержимому.

Для того, чтобы применить расширенный поиск, необходимо нажать на кнопку «Показать» в расширенном поиске. Если при выводе данных был использован расширенный поиск, то в карточке появится кнопка вызова расширенного поиска.

Чтобы отменить расширенный поиск, необходимо нажать на кнопку «Сбросить» в расширенном поиске.

1.2. ЭЛЕМЕНТЫ УПРАВЛЕНИЯ - КАЛЕНДАРЬ

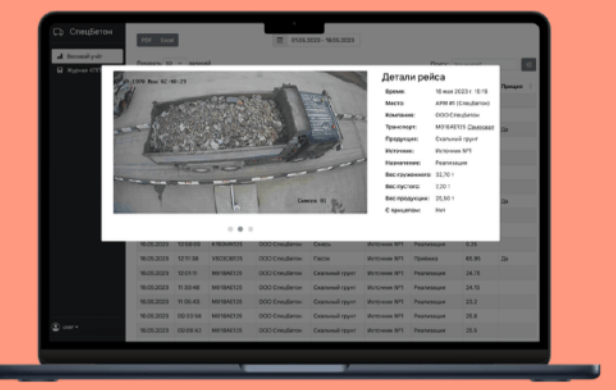
Текстовый поиск

6

РУКОВОДСТВО ПОЛЬЗОВАТЕЛЯ КАБИНЕТ ПОЛЬЗОВАТЕЛЯ

ПТК «ВЕСОВОЙ УЧЁТ»
ВЕРСИЯ 2.1

ООО «АВТОМАТИКА»



ПТК «ВЕСОВОЙ УЧЁТ»

3.2. АДМИНИСТРИРОВАНИЕ РАЗДЕЛОВ

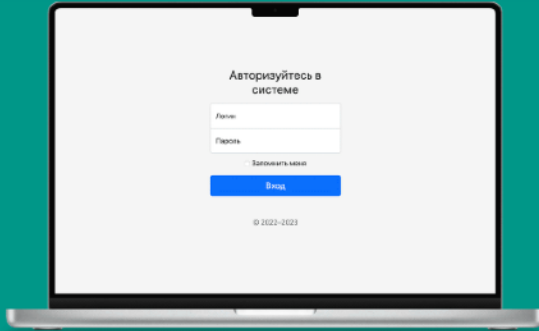
Раздел объединяет в группу единицы учета, принадлежащих им ТС. Администратор может добавлять, редактировать и удалять объекты учета. Каждая компания может иметь несколько объектов учета, посредством которых осуществляется учет объектов учета.

- **Список компаний.** Допускается добавление новых компаний. Каждая компания может иметь несколько объектов учета, посредством которых осуществляется учет объектов учета.
- **Справочники брендов, моделей и производителей.** Справочники едины для всех ТС. Их можно редактировать, добавлять и удалять. Справочники относятся ко всем компаниям.
- **Справочник ТС.** Справочник ТС — это набор объектов учета, которые проставляются по умолчанию.

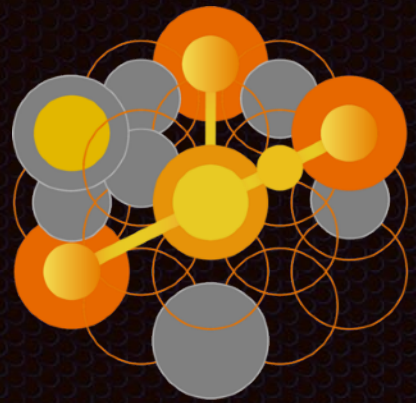
РУКОВОДСТВО ПОЛЬЗОВАТЕЛЯ КАБИНЕТ АДМИНИСТРАТОРА

ПТК «ВЕСОВОЙ УЧЁТ»
ВЕРСИЯ 2.1

ООО «АВТОМАТИКА»



➤ Руководства



WEB - SCADA

IT-решения для промышленных объектов

➤ <https://infohit.ru/>

➤ +7 (423) 230 21 48,
+7 (914) 725 57 02

➤ info@infohit.ru